

Warum sind

**pixel per inch (ppi)** bzw.  
**dots per inch (dpi)**

für den Druck aber auch für die Ladezeit von  
Bildern im Internet so wichtig?

# Warum sind ppi / dpi wichtig?

- ppi oder dpi stellen die Pixel pro Zoll bzw. Punkte pro Zoll dar
- Hiermit wird die Datendichte in einer Bilddatei angegeben
- Je kleiner der Wert, desto kleiner wird später das gedruckte Foto
- Bei der Ladezeit im Internet ist es natürlich umgekehrt, je geringer die Datendichte ist, desto schneller ist die Datei geladen – eine hohe Datendichte ist für den Bildschirm nicht notwendig.

# Welche Datendichte für welches Gerät?

- 72ppi = Bildschirm
- 240ppi = Drucker (für die meisten Modelle)
- 300ppi = Anzeigen, Druckerzeugnisse usw.

# Vergleich von zwei Dateien am Bildschirm

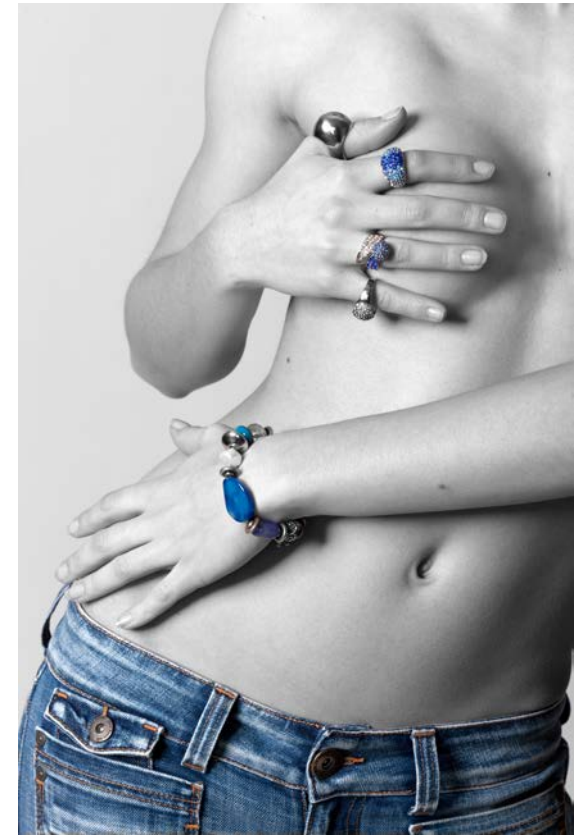


72ppi , 267KB, 567 x 850 px

Obwohl die Datendichte unterschiedlich ist, sehen am Bildschirm beide Dateien gleich aus.

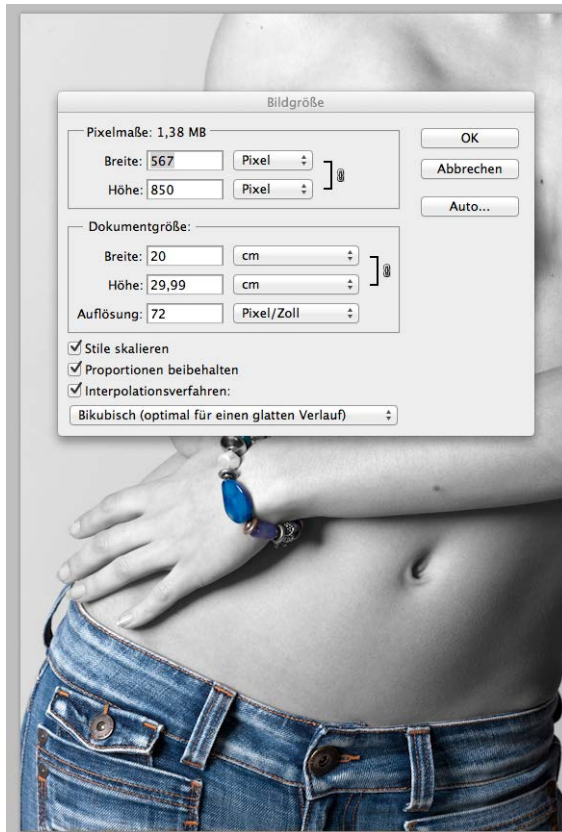
Beide Dateien haben bei dieser Einstellung ein Maß von 20 x 30 cm.

Bei Erhöhung der Datendichte von 72ppi auf 240ppi nimmt die Anzahl der Pixel nicht zu, sondern das Maß 20 x 30 wird verringert.

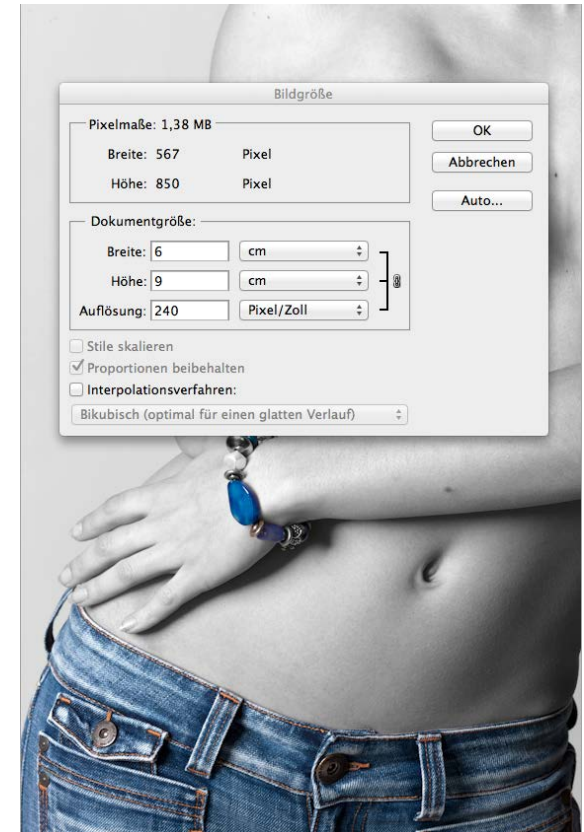


240ppi , 1,9 MB, 1890 x 2835 px

# Hier der Beweis



Die für den Druck bzw. Darstellung wichtige Pixelanzahl ändert sich nicht. Abmessungen bleiben bei 567 x 850 px, nur die Dateigröße in cm ändert sich von 20 x 30 cm auf 6 x 9 cm. Wird das Maß 20 x 30 cm erzwungen, würde ein „Treppmuster“ entstehen – die einzelnen Pixel werden sichtbar.



# Fazit

Ein Bild, das auf dem Bildschirm scharf aussieht, muss nach dem Druck nicht genauso scharf aussehen oder ist evtl. viel kleiner.

Deshalb immer auf die ppi / dpi - Zahl achten!



Fotostudio Keepsmile  
Inh. Uwe Wortmann  
Ringstr. 29 (Altes Rathaus)  
44575 Castrop-Rauxel

Tel. 02305 / 44 58 357  
mail@fotostudio-keepsmile.de  
www.fotostudio-keepsmile.de